

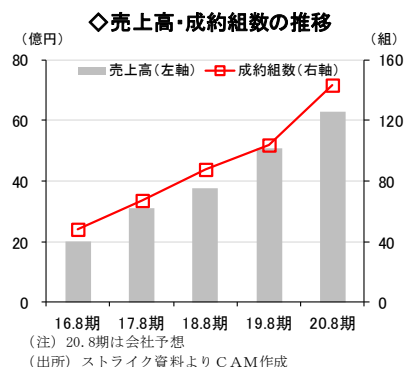
# 企業ニュース ストライク

(東証1部：6196) <https://www.strike.co.jp/>

作成者：村上大志

## 中小企業向けのM&A仲介事業者

1997年設立。国内の中堅、中小企業を対象にM&A仲介事業を行う。また、譲渡や買収情報をネット上に掲載し、相手先企業を探索するサービス「M&A市場SMART」も提供する。同サービスは、買収側は短期間で候補先を探索でき、譲渡側は選択肢が広がることでより良い条件で売却できるなどメリットがある。その他には、M&Aの最新ニュースや法律等の様々な情報をワンストップで提供する無料ポータルサイト「M&A Online」も運営している。帝国データバンクの全国「後継者不在企業」動向調査（2018年）によると、調査対象会社約27.6万社のうち後継者不在企業数は18万社以上と、後継者不在企業は多い。さらに、経営者の高齢化も進んでおり、事業承継を解決するM&A市場は今後も拡大が見込まれる。



## 前期は大型案件増で単価が上昇、今期は組数増に期待

19.8期の業績は売上高が50億7,700万円、前期比36%増、営業利益が18億8,600万円、同39%増。売上高、営業利益ともに期初計画を上回り過去最高を更新した。新規受託件数は289件、同57件増と目標（266件）を上回ったが、成約組数は104組、同16件増と目標（120組）を下回った。1億円以上の大型案件は6組、同3組増。1成約当たり単価が上昇し業績をけん引した。また、人員採用は順調に推移し、会社計画を大幅に上回った。

20.8期の通期会社計画は売上高が62億7,500万円、前期比24%増、営業利益が22億3,700万円、同19%増。2020年8月の東京オリンピック・パラリンピック開催による企業の稼働日減で第4四半期に停滞を見込む。成約組数は143組、同39組増を目指す一方、大型案件は4組と保守的な計画。人材採用は好調で今期はコンサルタント23名増を見込む。「M&A Online」の収益化を7月から始めた。ページビューは順調に伸びており、業績への貢献に期待したい。徐々に実績が出始めているスタートアップ企業のM&Aは、今後の成長領域として期待できよう。

### [株価動向・投資判断]

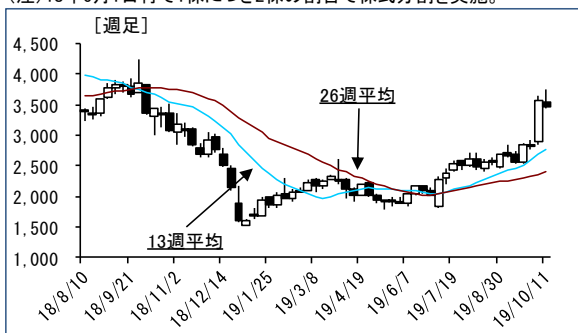
決算発表後に株価は上昇し年初来高値圏で推移している。事業環境は良好で持続的な成長が見込めよう。

<6196 ストライク 業績:単独>

[今期予想の配当金は発行会社予想]

|        | 売上高         | 営業利益        | 経常利益        | 当期利益        | 1株利益 | 1株配当  |
|--------|-------------|-------------|-------------|-------------|------|-------|
|        | 百万円 (伸び率)   | 百万円 (伸び率)   | 百万円 (伸び率)   | 百万円 (伸び率)   | 円    | 円     |
| 18.8   | 3,743 ( 21) | 1,352 ( 18) | 1,355 ( 18) | 919 ( 14)   | 47.5 | 9.00  |
| 19.8   | 5,077 ( 36) | 1,886 ( 39) | 1,889 ( 39) | 1,342 ( 46) | 69.9 | 14.50 |
| 20.8 予 | 6,275 ( 24) | 2,237 ( 19) | 2,237 ( 18) | 1,667 ( 24) | 87.3 | 17.50 |

(注) 18年6月1日付で1株につき2株の割合で株式分割を実施。



[主要株価指標] (売買単位：100株)

|                   |                   |
|-------------------|-------------------|
| 株価 (2019/10/11)   | 3,460 円           |
| 年初来高値 (高値日)       | 3,740 円 (19/10/8) |
| 同 安値 (安値日)        | 1,532 円 (19/1/4)  |
| 予想 P E R (20.8 予) | 39.7 倍            |
| 1株株主資本 (PBR算出用)   | 270.0 円           |
| P B R             | 12.82 倍           |
| 予想配当利回り           | 0.51 %            |
| (1株当たり配当金17.50円)  |                   |
| R O E (19.8)      | 27.8 %            |
| 発行済み株式数           | 1,935 万株          |