

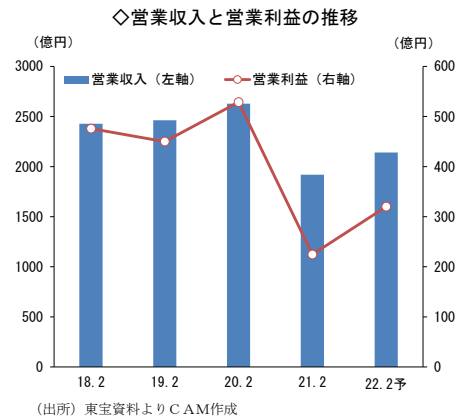
# 企業ニュース 東宝

(東証1部: 9602) <https://www.toho.co.jp/>

作成者: 高見澤晶子

## 国内最大の映画事業会社

映画・演劇の製作、配給、興行が主力。自社保有の土地や建物を賃貸・管理する不動産事業も手掛ける。21.2期の営業収入構成比は、映画61%、演劇4%、不動産34%、その他1%。21.2期は下期に公開した映画『劇場版「鬼滅の刃」無限列車編』の記録的大ヒットが業績に寄与したものの、コロナ禍での全劇場を対象とした休業や営業制限、新作映画の公開延期、不動産事業におけるテナントの賃料減免などの影響が大きく、大幅な減収減益となった。22.2期に入っても一部地域で営業制限を強いられるなどコロナ禍の影響が残るが最悪期は脱しているとみられ、延期されていた新作映画の公開やリオープン（経済再開）により業績は回復に向かおう。



## コロナ禍の影響が残るも順調な回復が見られる

22.2期・第1四半期（3-5月）の連結業績は、営業収入が578億円、前年同期比75%増、営業利益が105億円、同275%増。東京・関西圏を中心に新型コロナ感染再拡大による映画館の休業や時短営業の影響を受けたが、全国で厳しい営業制限を強いられた前年同期比では増収増益となった。コロナ禍前の20.2期・第1四半期と比べると営業利益で6割強の水準まで回復しており、厳しい環境下を踏まえば健闘した印象。『シン・エヴァンゲリオン劇場版』『名探偵コナン 緋色の弾丸』といった映画のヒットに加え、人気アニメの商品化権収入や関連商品販売なども寄与した。

22.2期の通期会社計画は、営業収入が2,140億円、前期比11%増、営業利益が320億円、同43%増。期初計画は公開・公演作品の大幅な延期や中止、劇場の休館などが無いことを前提として策定されており、第1四半期は健闘したものの会社想定に届いていない可能性がある。第2四半期は営業が正常化されつつあることに加えて、延期されていた新作映画の公開が徐々に増えており、今後の巻き返しに期待したい。

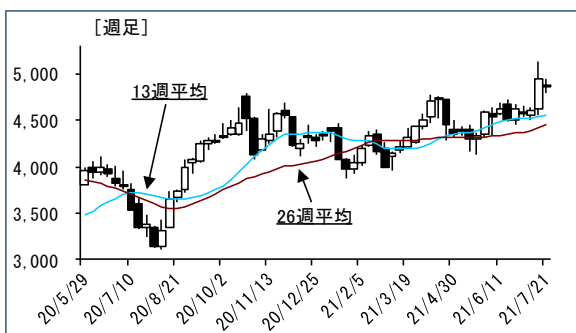
### [株価動向・投資判断]

リオープン銘柄として注目。中長期では「ゴジラ」を軸としたキャラクタービジネスの強化、アニメ製作における優良コンテンツの確保・活用などによる収益貢献にも期待したい。

<9602 東宝 業績: 日本基準>

[今期予想の配当金は発行会社予想]

|        | 営業収入          | 営業利益         | 経常利益         | 当期利益         | 1株利益  | 1株配当  |
|--------|---------------|--------------|--------------|--------------|-------|-------|
|        | 百万円 (伸び率)     | 百万円 (伸び率)    | 百万円 (伸び率)    | 百万円 (伸び率)    | 円     | 円     |
| 20.2   | 262,766 ( 7)  | 52,857 ( 18) | 55,068 ( 18) | 36,609 ( 21) | 203.8 | 55.00 |
| 21.2   | 191,948 (▲27) | 22,447 (▲58) | 24,195 (▲56) | 14,688 (▲60) | 82.5  | 35.00 |
| 22.2 予 | 214,000 ( 11) | 32,000 ( 43) | 33,500 ( 38) | 20,500 ( 40) | 115.4 | 35.00 |



[主要株価指標] (売買単位: 100株)

|                   |                   |
|-------------------|-------------------|
| 株価 (2021/7/21)    | 4,870 円           |
| 年初来高値 (高値日)       | 5,130 円 (21/7/15) |
| 同 安値 (安値日)        | 3,880 円 (21/1/20) |
| 予想 P E R (22.2 予) | 42.2 倍            |
| 1株株主資本 (PBR算出用)   | 2,151.3 円         |
| P B R             | 2.26 倍            |
| 予想配当利回り           | 0.72 %            |
| (1株当たり配当金年35.00円) |                   |
| R O E (21.2)      | 3.9 %             |
| 発行済み株式数           | 18,649 万株         |